

MAX 2.0

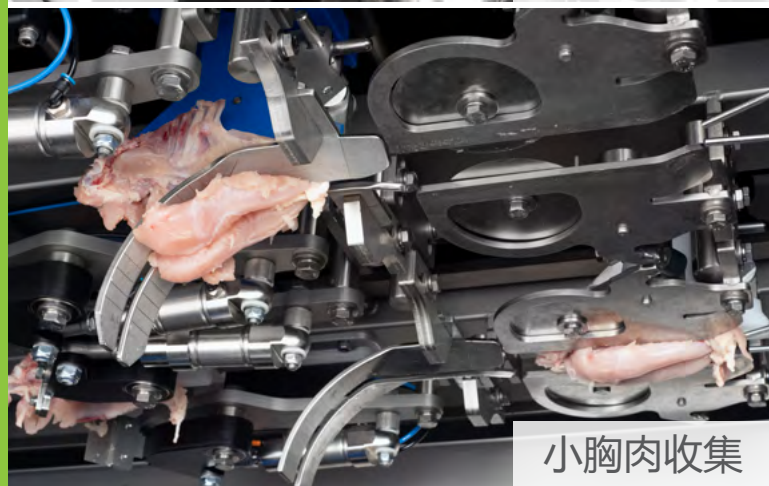
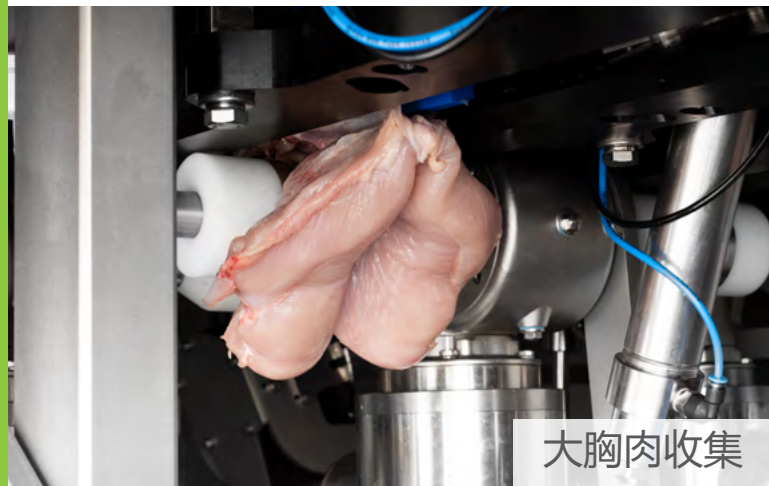
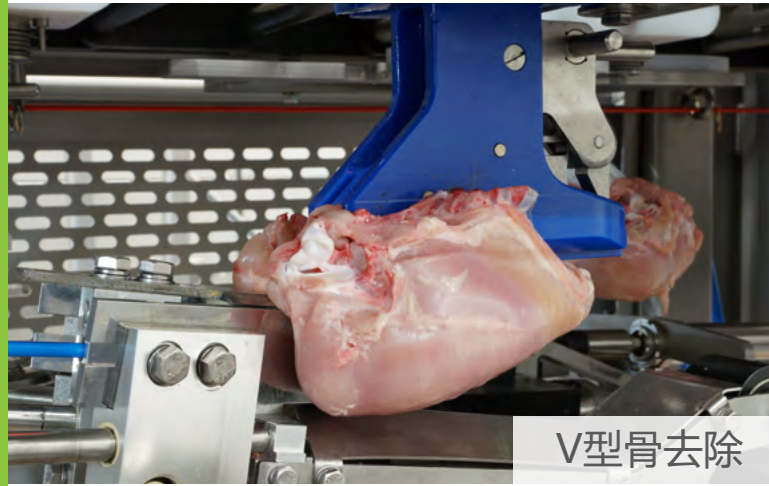
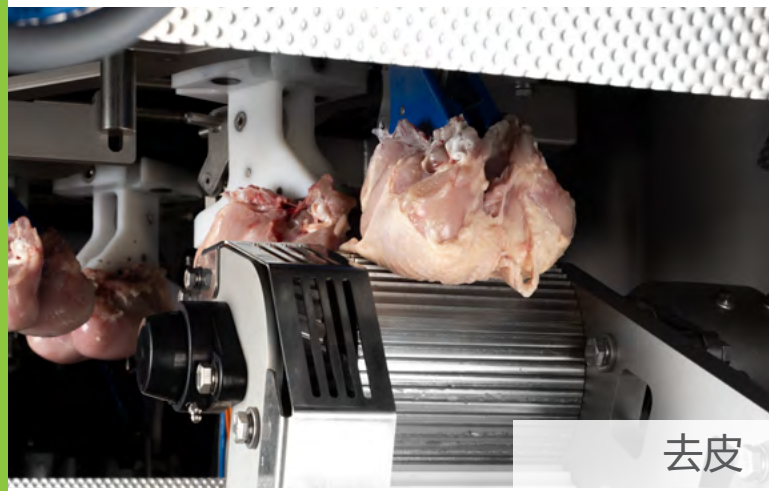


高效灵活的大胸剔骨机

**我们让它简单化
您使用它获利**

MAX 2.0

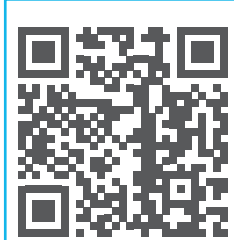
高效的大胸剔骨机



主要特征

MAX 2.0具有出色的灵活性，最终产品有多种选项，例如半胸不带小胸/半胸带小胸，蝴蝶胸。

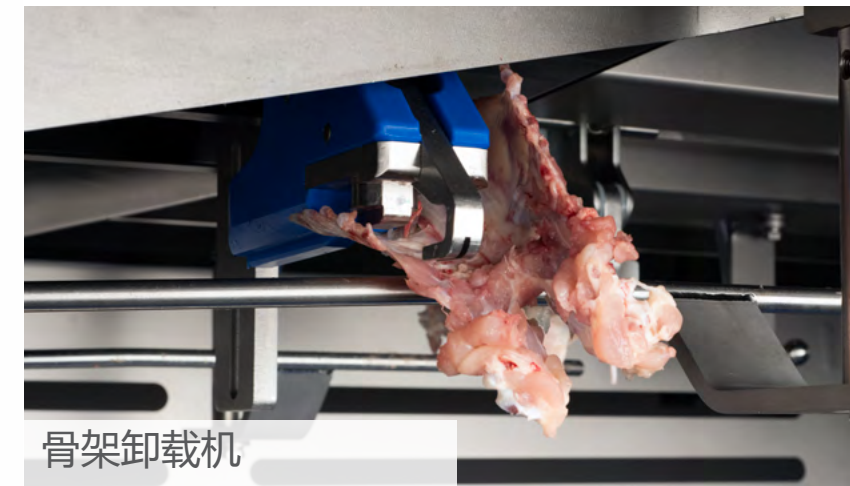
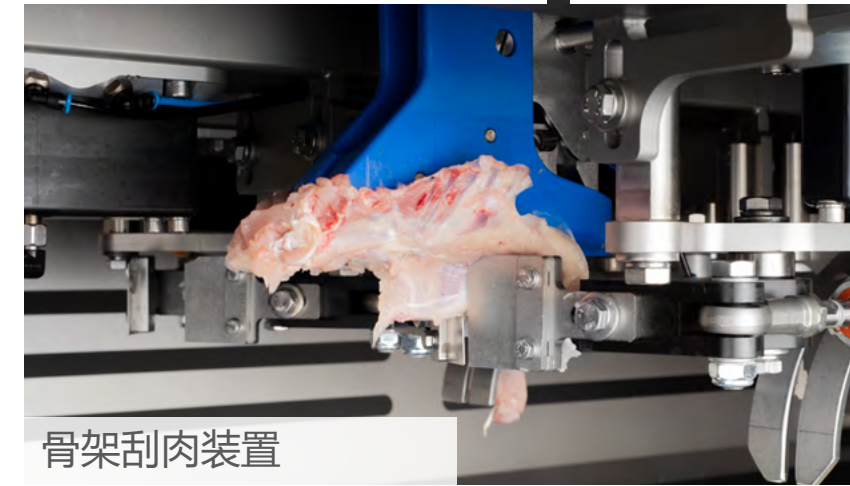
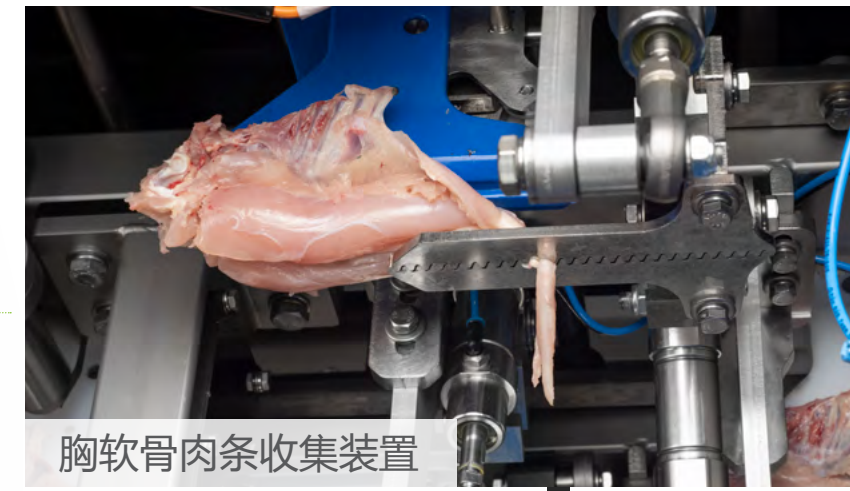
MAX 2.0允许用户选择不同的预设程序，例如半胸或蝴蝶胸。这使您能够即时控制生产并节省宝贵的设置时间。



请观看
MAX 2.0
的实际应用



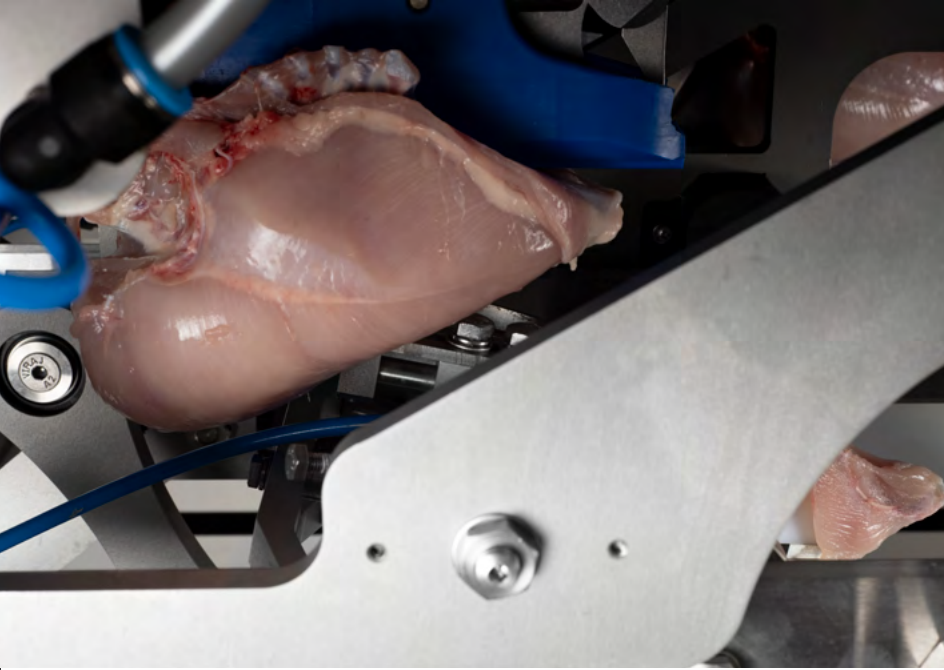
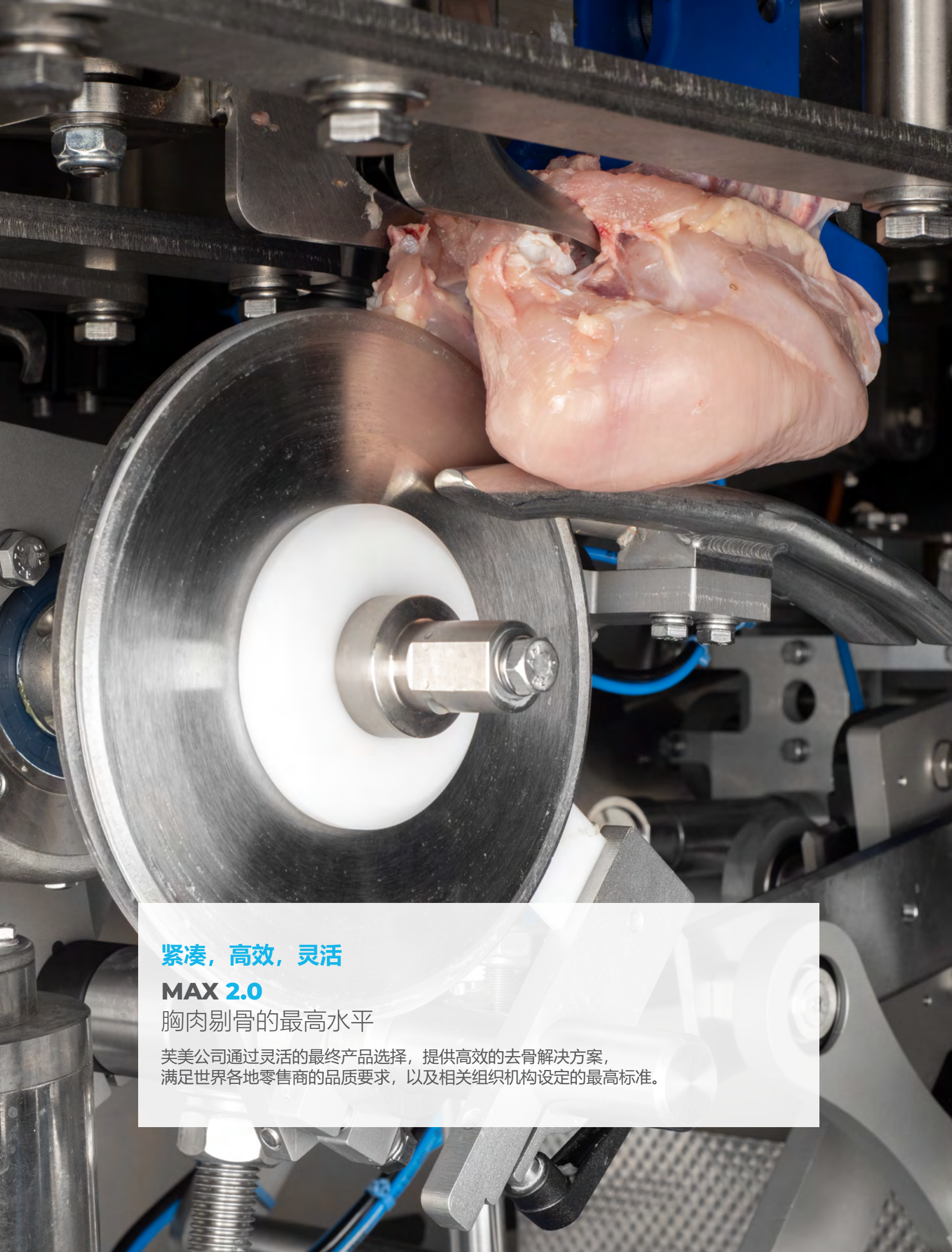
副产品收获



直观的操作屏



友好的用户操控界面允许使用程序控制便捷地选择产品，并可在生产运行中轻松切换。无需手动调整，从而实现了灵活，自动化和全能的生产过程。



- 优点**
- ✓ 占地小
 - ✓ 完全密闭的结构
 - ✓ 灵活的最终产品选择：
 - › 半胸不带小胸/半胸带小胸，蝴蝶胸。
 - ✓ 用户友好的操作界面
 - › 具有装载效率评估和批次控制功能
 - ✓ 每小时可加工6000个胸帽或前半胴体
 - ✓ 编程产品选择功能的触摸屏显示面板
 - ✓ 能够安装自动去皮机，V型骨去除器和胸软骨收集器
 - ✓ 清洁卫生、安全可靠的设计
 - ✓ 出品率极高，成品的质量优等



初始产品

成品

副产品

MAX 2.0 的用户界面友好，可通过程序控制轻松选择产品种类，能在生产运行中轻松切换。

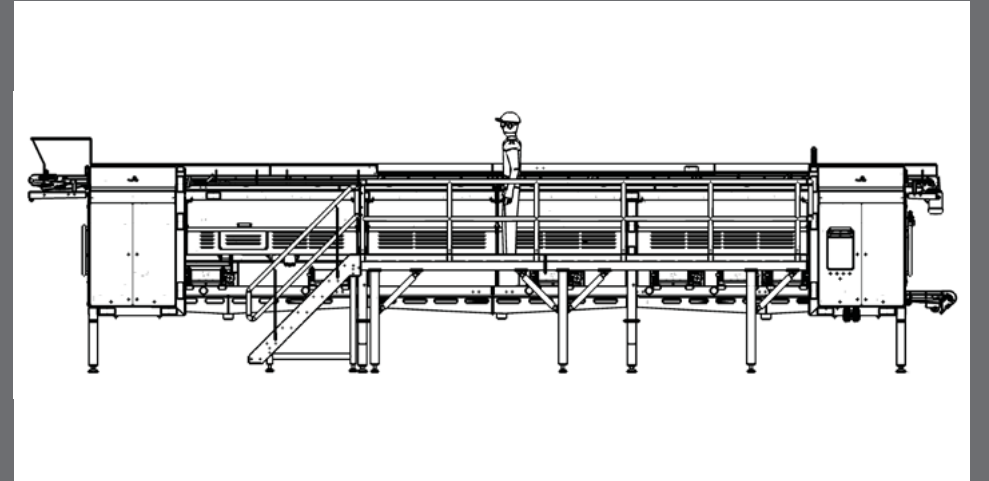
紧凑，高效，灵活

MAX 2.0

胸肉剔骨的最高水平

芙美公司通过灵活的最终产品选择，提供高效的去骨解决方案，满足世界各地零售商的品质要求，以及相关组织机构设定的最高标准。

技术规格	
框架和马达	不锈钢
能耗	8.0千瓦
长度	12450毫米
宽度	宽度1740毫米（包括平台2310毫米）
高度	3130毫米
重量约	6440公斤
气源	干燥的压缩空气，8巴
耗气量	1100升 / 分钟
供水	3巴（42,6 PSI）
耗水量	15升 / 分钟





foodmate

A DURAVANT COMPANY

www.foodmate.nl // info@foodmate.nl

荷兰 (总部) - 美国 - 英国 - 波兰 - 中国 - 巴西